

**ONTHAALBROCHURE
PARKLOKAAL
SCOUTS BOECHOUT**



WAT JE OP VOORHAND WIL WETEN

Het lokaal

In 2019 gaf Scouts Boechout dit statige parkgebouw na een volledige renovatie een nieuw leven als werkingslokaal en als jeugdverblijf. Het lokaal is modern en functioneel ingericht ter ondersteuning van de wekelijkse activiteiten van Scouts Boechout, maar ook voor de activiteiten van De Kikker vzw, een groep voor andersvalide volwassenen.

Het lokaal bevindt zich in het George van Raemdonckpark, een openbaar park met speeltuin en speelplein, in het centrum van Boechout op wandelafstand van openbaar vervoer, winkels en speelbos. Wagens zijn niet toegelaten op het terrein. Een stootkar om materiaal te vervoeren naar het lokaal is voorzien.

Het Parklokaal van Scouts Boechout is een zelfkook-gebouw, zonder bedden, met sanitaire voorzieningen voor heren, dames en andersvaliden. Het bestaat uit een keuken, sanitair en een grote ruimte die in 3 aparte lokalen kan ingedeeld worden door verplaatsbare wanden.

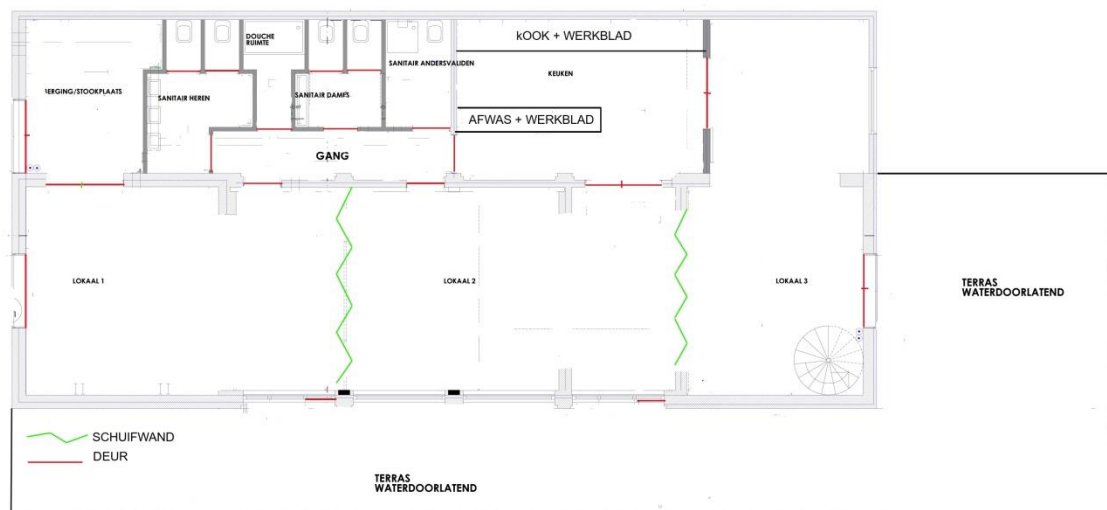
Adres

Parklokaal Scouts Boechout
Pastoorsleike 11a
2530 Boechout

Contact

Verhuur@scoutsboechout.be

Grondplan



Keuken

De keuken is voorzien van volgende toestellen:

- Gasvuur met 4 pitten
- 2 grondvuren op gas voor grote potten
- Frigo
- Oven
- Gootsteen en inox werkblad

Een inventaris van het overige keukenmateriaal kan je vinden in de bijlagen.

Een handleiding van de keukentoeestellen vind je eveneens in de bijlagen.

Sanitair

Sanitair heren: 3 urinoirs, 2 toiletten, lavabo met 2 kranen

Sanitair dames: 3 toiletten, lavabo met 2 kranen

Gemeenschappelijke douche met 3 douchekoppen

Andersvalide toilet en douche

Lokaal

Er is 1 grote ruimte die kan ingedeeld worden in 3 aparte lokalen door verplaatsbare wanden.
Zelf in te delen als slaapzaal, eetzaal, dagzaal.

10 plooitafels + 20 plooibanken + 20 stoelen

Het lokaal is voorzien voor een verhuur aan 45 personen.

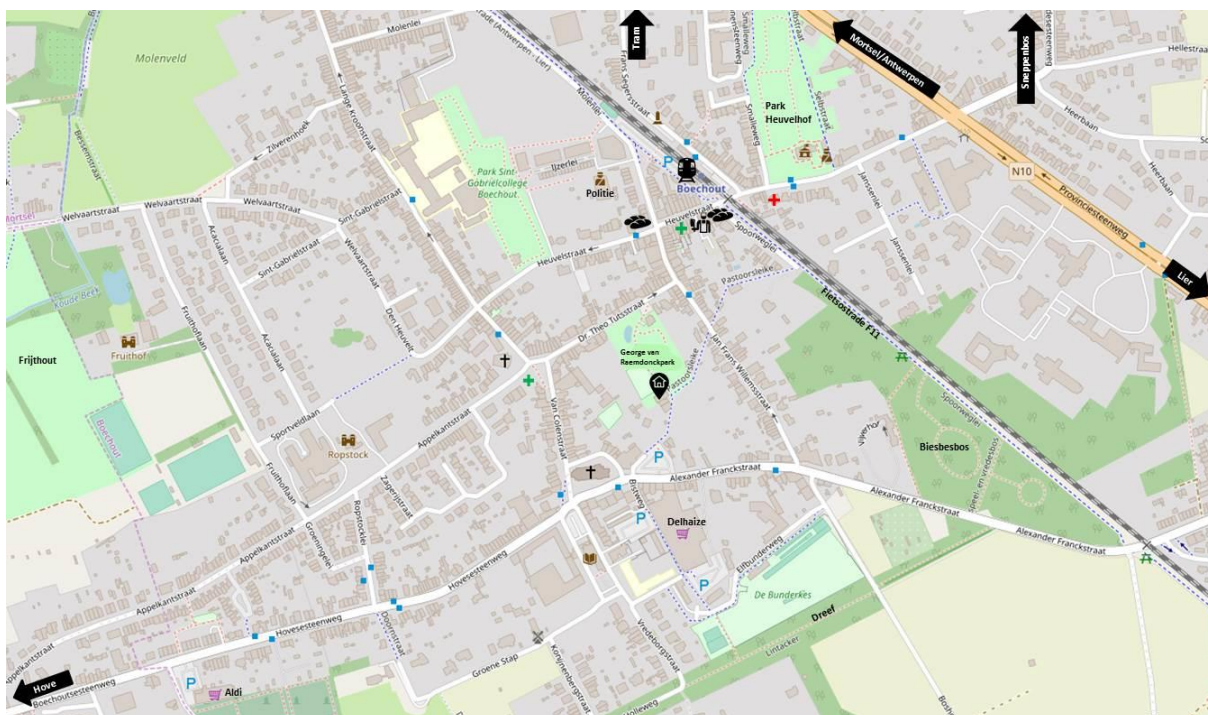
Toegankelijkheid

Het lokaal is rolstoeltoegankelijk, er is aangepast sanitair in het lokaal voor andersvaliden.

De omgeving

Kaart

Zie bijlage



Hoe te bereiken

Het lokaal is gemakkelijk te bereiken met openbaar vervoer, fiets of de wagen.

Openbaar vervoer:

- Verschillende buslijnen door het centrum van Boechout met stops op wandelafstand (www.delijn.be).
- Station Boechout op 5 min wandelen (www.nmbs.be)
- Tramhalte Boechout P+R op 15 min wandelen (www.delijn.be)

Door Boechout loopt fietsostrade F11 (Antwerpen –Lier)

Met de wagen kan u best uw GPS instellen op Delhaize Boechout, Alexander Franckstraat Boechout. Hier vindt u de dichtbijgelegen parking om naar het lokaal te kunnen gaan.

Parkeren op het terrein is niet toegelaten. Een stootkar om materiaal te vervoeren van parking naar lokaal is ter plekke voorzien.

Speelmogelijkheden in Boechout

Het lokaal zelf ligt in het George van Raemdonckpark, een openbaar park met speeltuin en grasplein.

Op 500m afstand ligt het sportplein 'De Bunderkes' met achterliggende toegankelijke dreef.

Op 500m afstand ligt, achter het gemeentehuis, Park Heuvelhof.

Op 500m afstand ligt een speelplein met uitdagende speeltuin (Jef van Hoofplein).

Op 700m afstand ligt het Biesbesbos, een recent aangeplant speelbos met kampvuurkring.

Voor aanvragen omtrent kampvuur, gelieve contact op te nemen met gemeente Boechout minimaal 2 maanden op voorhand (www.boechout.be/vrije-tijd/iets-organiseren).

Al deze plaatsen zijn openbaar domein en kunnen/mogen door iedereen gebruikt worden. Gelieve met respect om te gaan met alle bezoekers aan deze groene zones.

Vrijtijdsbestedingen in de buurt

Toerisme Boechout (gemeentehuis – Heuvelstraat 91, 2530 Boechout):
meer info op www.boechout.be/toerisme

Toerisme Lier (Stadhuis – Grote Markt 57, 2500 Lier):
meer info op www.visitlier.be

Zwembad Lago (Kazernedreef 100, 2500 Lier) op 8 km:
meer info op www.lago.be/liar

Zwembad Mortsel (Liersessesteenweg 15, 2640 Mortsel):
meer info op <https://www.mortsel.be/denbessem>

Sportaccommodatie Sneppenbos (Vremdesesteenweg 224, 2530 Boechout) op 3 km:
Meer info op www.boechout.be/sportpark-sneppenbos

Fortengordel rond Antwerpen – verschillende forten op dagtocht afstand:
meer info op www.fortengordels.be

Landschapspark Frijthout (Boechoutselei, 2640 Mortsel) op 2 km:
meer info op www.hove.be/landschapspark-frijthout

Natuurreservaat Molenbeekvallei (Vremdesesteenweg 224, 2530 Boechout) op 3 km:
meer info op www.natuurpunt.be/natuurgebied/molenbeekvallei-vremde

Zoo Antwerpen (Koningin Astridplein 20-26, 2018 Antwerpen) op 10 min rijden met de trein:
meer info op www.zooantwerpen.be

Boodschappen doen

Bakkerij Ellen: Molenlei 110, 2530 Boechout (03/455.79.48)

Bakkerij Sint-Jozef: Heuvelstraat 110, 2530 Boechout (03/455.28.47)

Keurslagerij Somers: Heuvelstraat 104, 2530 Boechout (03/455.26.66)

Delhaize Boechout: Alexander Franckstraat 6, 2530 Boechout (met Collect Delhaize afhaalpunt)

Aldi Boechout: Hovesesteenweg 125, 2530 Boechout

Colruyt Lier: Antwerpsesteenweg 344, 2500 Lier (met Collect & Go afhaalpunt)

Albert Heijn Lier: Antwerpsesteenweg 499B, 2500 Lier

Hulpdiensten

Ziekenhuis met spoeddienst: H.Hartziekenhuis Lier: Mechelsestraat 24, 2500 Lier (03/491.23.45)

Huisarts: Praktijkhuis De Heuvel: Heuvelstraat 136, 2530 Boechout (03/454.13.15)

Huisarts van wacht: www.huisarts.be (0900/105.12)

Apotheek St.-Bavo: Heuvelstraat 100, 2530 Boechout

Apotheek Vitam: Appelkantstraat 4, 2530 Boechout

Apotheek van wacht: www.apotheek.be (0903/99.000)

Politie Boechout: Ijzerlei 1, 2530 Boechout (03/460.06.66)

Brandweer Edegem: (03/457.46.33)

WAT JE MOET WETEN ALS JE ER BENT

De verantwoordelijke

Wij werken met verschillende verantwoordelijken die per weekend bereikbaar zijn via telefonisch contact. Het nummer om te bellen wordt u meegegeven samen met de sleutel bij aankomst.

Aanwezigheidslijst

Bij aankomst dient u een aanwezigheidslijst in te vullen (zie bijlage).

Afval sorteren

Gelieve zoveel mogelijk afval correct te sorteren.

U krijgt bij aankomst een beperkt aantal zakken voor restafval en PMD.
Extra zakken worden per zak aangerekend.

Glasbollen kan je vinden op verschillende locaties in Boechout:

<https://www.boechout.be/wonen-milieu-mobiliteit/milieu/afval/glas-glasbollen>

Bij verblijven langer dan een weekend, gelieve op de afvalkalender in bijlage te kijken om het afval klaar te zetten voor de gemeentelijke ophaalrondes. Afval dient buiten gezet te worden in de Dr. Theo Tutsstraat.

Algemene huisregels

Het lokaal ligt in een woonzone, gelieve de rust van de burens te respecteren. Bij meerdere klachten van de burens kan de eigenaar of beheerder eisen het gebouw te verlaten zonder enige vorm van compensatie voor de groep.

Respecteer de stilte voor 8u en na 22u.

Geen versterkte muziek buiten.

Nachtspel is verboden ter plekke maar kan in het Biesbesbos op 500m afstand.

Huisdieren zijn niet toegelaten.

Roken is niet toegestaan.

Plakband wordt enkel aangebracht op hout of steen, echter nooit op ramen, behang of geschilderde ondergrond. In deuren en muren worden geen nagels, duimspijkers of nietjes aangebracht.

Verwarming

Er wordt op Gas verwarmd.

Deze zal automatisch opspringen in de ochtend, en 's avonds.

Als er tussentijds moet verwarmd worden kan dit via de rode knop in de sanitaire gang.

Dit geeft 2 uur wamtevraag.

Verlichting

Verlichting in het sanitair is met sensor en gaat automatisch aan en uit.

Verlichting in de keuken en de leefruimte werkt met schakelaars, waarbij de hanglampen in de leefruimte dimbaar zijn.

Gasaansluiting

Omwille van de veiligheid werkt de gasaansluiting enkel als de dampkap aanstaat.

Alvorens te koken moet je dus steeds de dampkap aanzetten.

Verbruik nutsvoorzieningen

Meterstanden voor water, gas en elektriciteit worden genoteerd bij aankomst en vertrek en worden afgerekend met de waarborg.

Internet

Er is geen internetaansluiting of Wifi beschikbaar in het lokaal.

Het 4G netwerk van uw eigen provider is wel beschikbaar.

WAT JE MOET WETEN ALS JE VERTREKT

Vertrek

De verhuur eindigt om 11u00. U wordt dan verwacht het lokaal proper achter te laten.

Gelieve de verantwoordelijke 1u voor vertrek op te bellen zodat hij samen met u de inventaris kan komen opmaken en er op volgende punten kan nagekeken worden.

- Keukenapparaten gepoetst
- Keukenmateriaal proper terug op de juiste plaats
- Werkoppervlaktes en spoelbakken in de keuken gepoetst
- Afvalbakken leeg
- Sanitair gepoetst inclusief vuilbakjes
- Tafels en stoelen opgeplooid aan de kant
- Vloeren eerst keren, daarna dweilen met het hiervoor voorziene product.
Vloeren niet schuren.
- Parkomgeving en terras proper en vrij van spelmateriaal en attributen
- Tekorten en eventuele schade

Indien er onvoldoende is schoongemaakt of er worden tekorten of schade vastgesteld, kunnen er extra kosten worden aangerekend.

BIJLAGEN

Inventaris keukenmateriaal

Handleiding keukentoestellen (te vinden in de keuken aan de muur)

Meterstanden nutsvoorzieningen
