



# De Caernhoeve - Club

2203

Een gezellig clubhuis met een privé tuintje en terras zorgen voor een toffe sfeer en privacy.

In juli en augustus kan je Club huren in combinatie met Caernhoeve Junior (samen goed voor 36 bedden). Op het grote grasveld naast het verblijf kan je in de zomer bovendien tenten plaatsen (tot max. 50 extra personen). Het is zelfs mogelijk om het hele domein te huren (126 bedden en tot 100 personen in tenten).

[Volg Caernhoeve ook op Facebook!](#)

## BEZICHTIGING

-  Melissa Verschoor
-  Schanker 70  
2910 Essen
-  0499/60.45.68
-  [lieven@vdhbvba.be](mailto:lieven@vdhbvba.be)

## ADRES HUIS

Schanker 70  
2910 Essen

## TECHNISCHE GEGEVENS: Erkenning Toerisme Vlaanderen: type B

	7-8*	9-6		7-8	9-6
Aantal personen binnen	16	16	Kampvuur		
Aantal personen in tenten	0	0	Energie (kosten)	Niet inbegrepen	
<b>Totaal aantal personen</b>	<b>16</b>	<b>16</b>	BBQ	Neen	
Gebouw (aantal)	0	1		Neen	
Slaapzalen	3	3			
Bedden	16	16	<b>Terrein</b>		
Eetzaal	1	1	Gras	2 500 ha	
Dagzaal	0	0	Verhard	36 m <sup>2</sup>	
Douchekoppen	2	2	Bos	Op 2 km	
Kranen	4	4			
Toiletten	2	2	<b>Extra's:</b>		
Borden	Ja	Ja			
Potten	Ja	Ja			
Klein keukenmateriaal	Ja	Ja			
Bestek	Ja	Ja			

Beachvolley- basket-, korf- en voetbalterrein op het domein. Er is internet aanwezig.

**Verplichte natte eindreiniging te betalen bij reservatie.**

\*Tijdens de zomermaanden enkel te huur als combinatie met JUNIOR (36 bedden en tot 50 personen in tenten) of als volledig domein Caernhoeve (126 bedden en tot 100 personen in tenten). In de zomer van het lopende jaar ook afzonderlijk te huur.

## LEGENDE

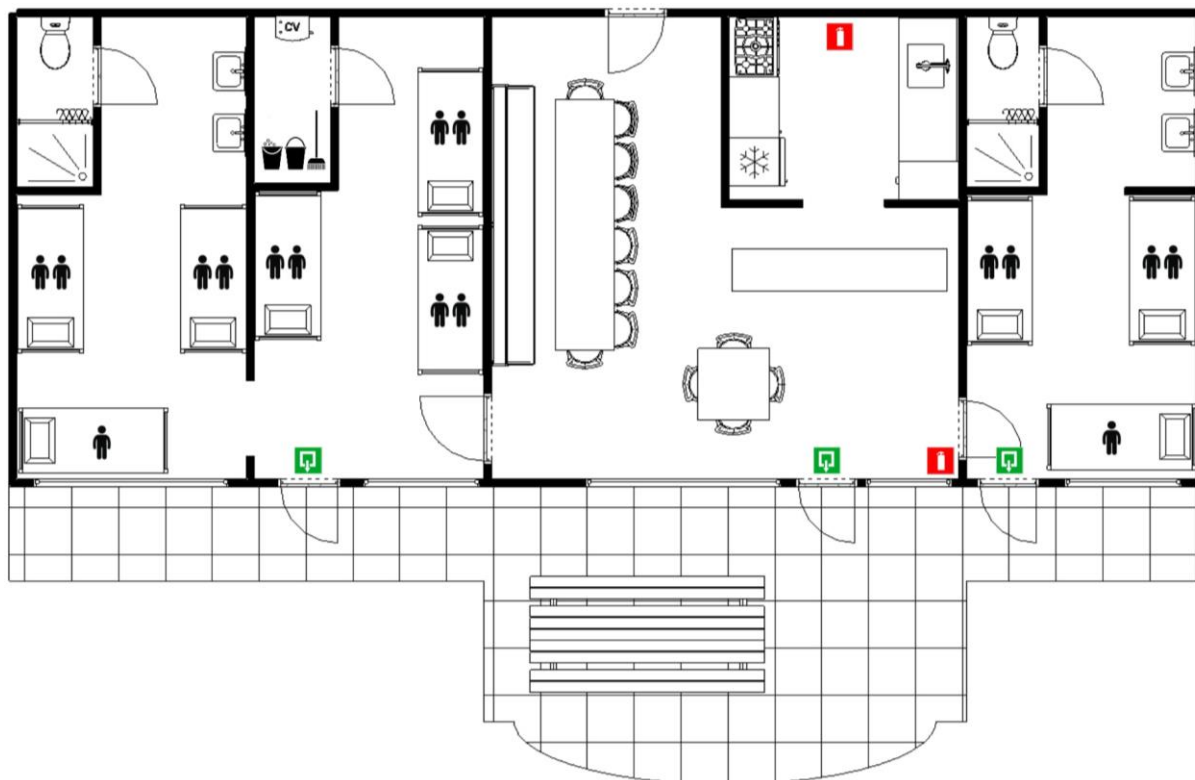
Type B	Eenvoudig kamphuis met bedden, minstens 1 toilet en lavabo per 15 pers., eetzaal met tafels en stoelen, ingerichte keuken.
7-8	juli – augustus
9-6	september – juni
Totaal	Het totaal aantal personen, is het maximaal aantal toegelaten personen op het terrein (gebouw + tentengrond).
Klein keukenmateriaal	Materiaal zoals kleine en grote keukenmessen, kurkentrekker, blikopener, rasp, zeef, mixer...
	Toegankelijk voor rolwagens
	Kampvuur toegestaan
	Kampvuur niet toegestaan

## BOSGEBRUIK

- in openbare bossen mag je op de paden wandelen, tenzij ze afgesloten zijn
- in privébossen mag je wandelen na toestemming van de eigenaar
- in speelzones mag je van de paden afwijken
- buiten de speelzones mag je enkel van de paden afwijken na toestemming van de woudmeester (openbare bossen) of van de eigenaar (privébossen).



info: ANB-Antwerpen, Gebouw Anna Bijns  
Lange Kievitstraat 111/113 b63  
2018 Antwerpen  
[www.natuurenbosspel.be](http://www.natuurenbosspel.be)



### Toelichting grondplan

Nr	Ruimte	Info over de ruimte
	Eet/dagzaal	Zithoek
	Keuken	Open keuken Gasfornuis met 4 bekkens Alle kook- en eetmateriaal voorzien De inventaris van de keuken vind je <a href="#">HIER</a>
	Slaapruimte 1	2 stapelbedden 1 enkel bed 2 lavabo's Douche Toilet
	Slaapruimte 2	3 stapelbedden 2 stapelbedden 1 enkel bed
	Slaapruimte 3	2 lavabo's Douche Toilet

Bekijk het grondplan ook [in 3 dimensies](#) of hoe de Club zich [situeert op het hele domein Caernhoeve](#) (met de zones die voor jouw groep beschikbaar zijn).

**ABC VAN CJT**

*Dit is een basis huishoudelijk reglement, de uitbater kan je ter plaatse nog een uitgebreid huishoudelijk reglement bezorgen. Vraag er naar bij aankomst.*

**AANKOMST**

Respecteer de uren van aankomst en vertrek. Controleer ook bij aankomst samen met de verantwoordelijke de meterstanden en eventuele schade. Neem 10 dagen voor aankomst contact op met de eigenaar.

**ALGEMENE VOORWAARDEN**

De lijst van alle deelnemers (naam, adres en geboortedatum) wordt op de eerste dag aan de huisverantwoordelijke bezorgd (tijdelijke verblijfsvergunning) . Dit is verplicht voor iedereen!

**AFVAL**

In elk huis wordt afval gesorteerd. Vraag aan de verantwoordelijke wat de regels zijn en waar welk afval moet gedeponeerd worden.

**BEDDEN**

Iedereen is verplicht minstens 1 laken mee te brengen om te gebruiken over de matrasovertrekken, ook als je een slaapzak meebrengt.

**ENERGIE**

De energie wordt afgerekend aan het eind van het verblijf. Controleer samen met de verantwoordelijke de eindstand van de tellers.

Let er op dat je geen deuren of ramen laat openstaan als de verwarming aan staat.

Verwarming, elektriciteit, water en gas worden verrekend volgens de meterstand.

**EXTRA KOSTEN**

Te vragen bij de huisverantwoordelijke.

**FEESTEN**

De huizen hebben geen vergunning om (doop-, communie,..) feesten te laten doorgaan. Indien de eigenaar of beheerder merkt dat er toch een feest doorgaat, kan hij eisen dat de groep het gebouw verlaat zonder enige vorm van compensatie voor de groep.

**HUISDIEREN**

Huisdieren zijn niet toegelaten.

**KAMPVUUR**

Toestemming om kampvuur te houden moet je vragen aan de huisverantwoordelijke en/of de politie. De huisverantwoordelijke duidt ook de plaats aan waar je kampvuur mag maken.

**LAWAAI**

Respecteer de stilte voor 8u en na 22u. Je wordt ook niet graag gestoord in je slaap door luidruchtige mensen. **Nachtspel is verboden. Buiten is het gebruiken van versterkte geluidsapparatuur verboden. Hou rekening met de burens.**

**PLAKKEN OF PRIKKEN**

Plakband wordt enkel aangebracht op hout of steen, echter nooit op behang of geschilderde ondergrond. In deuren en muren mogen geen nagels, duimspijkers of nietjes aangebracht worden.

**ROKEN**

Roken in de huizen is niet toegestaan.

**SCHOONMAAK**

Het huis moet na het verblijf veegschon worden achtergelaten. De natte eindreiniging is verplicht bij reservatie te betalen en gebeurt door de eigenaar..

**STUDENTEN**

Studenten worden geacht zich ook te houden aan de regels van het huis. Cantussen, ontgroeningen en feesten zijn niet toegestaan. Indien de eigenaar of de beheerder merkt dat dit toch gedaan wordt, kan hij eisen dat de groep het gebouw verlaat zonder enige vorm van compensatie. Dit geldt ook bij vandalisme.

**VERTREK**

Respecteer het uur van vertrek. Probeer dus in te schatten hoeveel tijd je nodig hebt om je bagage te maken, alles op te ruimen en te poetsen.

**WAARBORG**

De waarborg moet 14 dagen voor het verblijf gestort worden. Het bedrag en rekeningnummer staan op het 'toegangsbewijs'.

Dit centrum is aangesloten bij CJT Boekingscentrale.  
Groepen uit het jeugdwerk hebben een aparte prijscategorie en kunnen 1 jaar vroeger reserveren.

Voor meer info kijk op [www.cjt.be/boekingscentrale](http://www.cjt.be/boekingscentrale)



Essen is uniek gelegen in het midden van 5 natuureservaten en vlak bij de Nederlandse grens. Dit maakt van deze gemeenten een ideale uitvalsbasis voor uitstappen. Naast onderstaande kan je ook een [ruim overzicht van de mogelijkheden downloaden](#).

## TOERISME

### Essen

VVV infokantoor de Tasberg  
Moerkantsebaan 50

2910 Essen  
03/667.19.91

[www.vvvensen.be](http://www.vvvensen.be)

Streekproducten, brochures,  
stafkaarten en bewegwijzerde  
wandelroutes

### Vrijtijdsbalie

#### Gemeentehuis Essen

Heuvelplein 23  
2910 Essen

Tel 03/670.01.30

[www.essen.be](http://www.essen.be)

### Kalmthout

Heuvel 2 A  
2920 Kalmthout

03/666.67.41

[Info@vvvkalmthout.be](mailto:Info@vvvkalmthout.be)

### Dienst Toerisme Kalmthout

Putsesteenweg 131

2920 Kalmthout

Tel 03 6666101

[www.visitkalmthout.be](http://www.visitkalmthout.be)

## RECREATIE

### RECREATIEDOMEINEN

#### De Mosten » 20 km

Hoogeind 74 b1

2321 Meer-Hoogstraten

03/315.98.68

[www.demosten.hoogstraten.be](http://www.demosten.hoogstraten.be)

### ZWEMBADEN

#### Gemeentelijk zwembad

##### Kalmthout

Kapellensteenweg 90

2920 Kalmthout

Tel 03/666.95.02

#### De Stok

Overdekt en buitenbad

De Stok 1

4703 SZ Roosendaal(NL)

[www.destok.nl](http://www.destok.nl)

### SPORTACCOMMODATIES

#### Sportpark Hemelrijk » 5 km

Moerkantsebaan 34

2910 Essen

Speeltuin, speelweide,  
skatepark, cage soccerveld,  
beachvolley, Finse piste

#### Mountainbike parcours» 5 km

Bosrust Taverne

Kleine Horendonk 8

2910 Essen

[www.debosrust.be](http://www.debosrust.be)

## NATUUR

### NATUURRESERVATEN

#### Horendonkse bossen » 3 km

#### Kalmthoutse heide » 6 km

#### Speelbos De Achterste Duinen

» 10 km

Wildertse Duintjes

2910 Essen-Wildert

#### Speelbos 't Patersboske» 10 km

Velodreef

2910 Essen Heikant

### STAFKAARTEN

1 : 50.000: nr. 1 of 7

1 : 25.000: nr. 1/7-8 of 7/3-4

1 : 10.000: nr. 1/8 of 7/4



