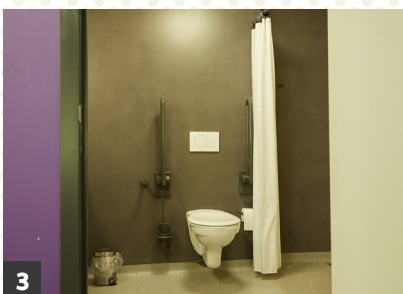
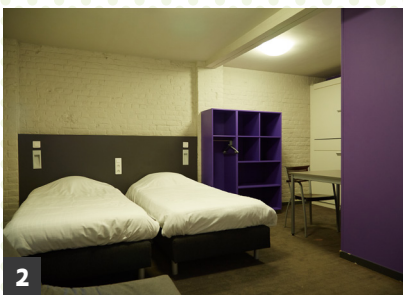




Hoveniersstraat 34 bus A
8500 Kortrijk
☎ +32 56 21 29 08
✉ info@focushotel.be
🌐 www.focushotel.be



Hostel Focus Kortrijk

Hostel Focus ligt in het centrum van de bloeiende en historische stad Kortrijk, op wandelafstand van het bus- en treinstation. Het hostel biedt een combinatie aan van individuele kamers en groepsaccommodatie. Dat maakt een verblijf zowel interessant voor individuen als families, kleine en grote groepen.

Toegankelijkheidsinfo

Toegangspad, ingang en onthaal

Vlot toegankelijk. Er is voldoende circulatieruimte en de balie heeft een verlaagd en onderrijdbaar deel.

Looproutes en niveauverschillen

De belangrijkste ruimtes liggen op de benedenverdieping of zijn bereikbaar met de lift. De doorgangen zijn voldoende breed. Enkel in de gang is er een versmalling van 118 cm breed, maar voor en na de versmalling kan je goed draaien.

Eetzaal / multifunctionele ruimte

Er is voldoende circulatieruimte en er zijn onderrijdbare tafels aanwezig. Ook het buffet en de zelfkookkeuken hebben een onderrijdbaar deel. Het terras is drempelloos bereikbaar (al is de deur wat zwaar).

Gemeenschappelijk toilet

Het aangepast toilet op de eerste verdieping heeft voldoende opstelruimte naast, voor en schuin voor de toiletpot. Beugels zijn voorzien.

Slaapkamer en sanitair blok / badkamer

Er zijn 4 aangepaste kamers (nummers 15, 16, 25 en 26), met 1 toegankelijk eenpersoonsbed per kamer (foto 2). De opstel- en circulatieruimte achter de deur van kamers 16 en 26 is licht beperkt, maar zeker bruikbaar. De badkamers van kamer 15 en 25 voldoen aan de A+ normen. Ze hebben een inrijdbare douche met zitje en voldoende opstelruimte naast, voor en schuin voor het zitje. Beugels zijn voorzien. Ook het toilet heeft wegneembare beugels en voldoende opstelruimte (foto 3). De wastafel is onderrijdbaar. Dit alles geldt ook voor de badkamers van kamer 16 en 26, maar daar is de opstelruimte voor de douchezit beperkt tot 88 cm.

Extra

De kamers zijn ingericht met anti allergene materialen. Er ging veel aandacht naar contrasten in het kleurgebruik. Het brandalarm geeft ook een visueel signaal.