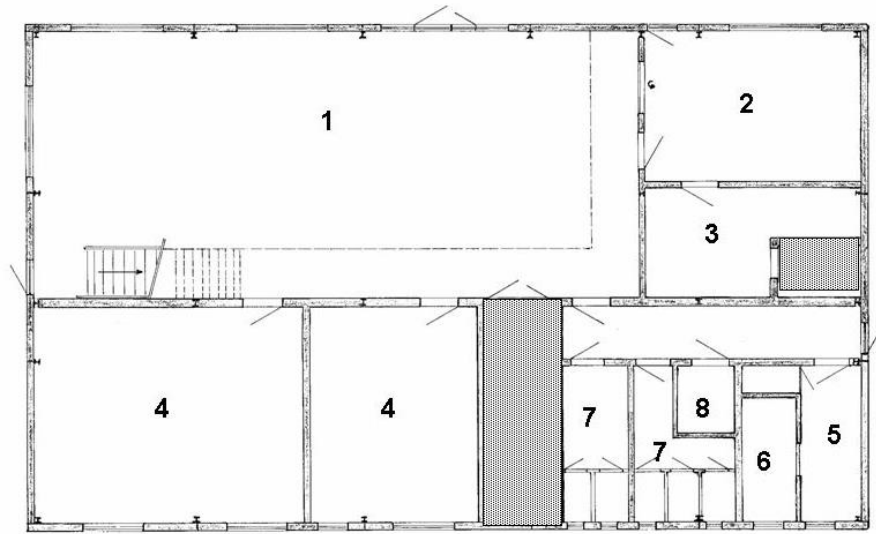
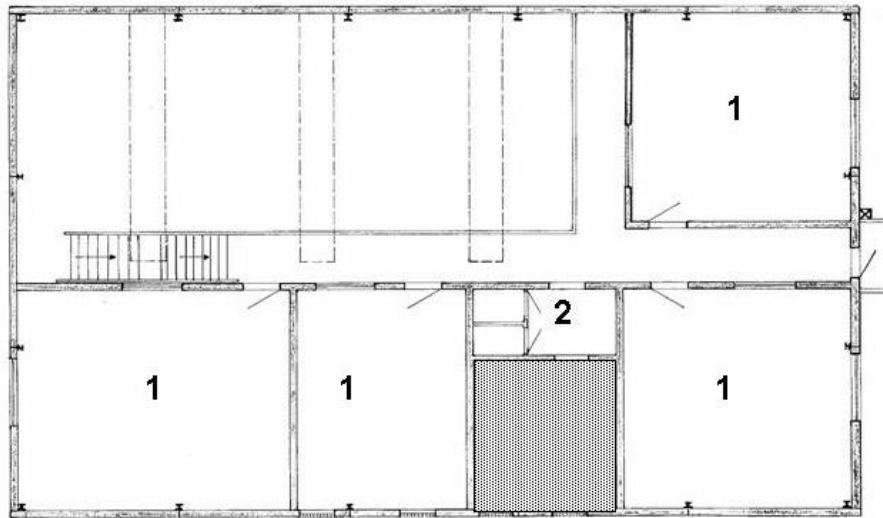


GRONDPLAN GIDSENLOKAAL NELE



Nr	Ruimte (gelijkvloers)	Info over de ruimte
1	Eetzaal	Tafels en stoelen voor 200 personen
2	Keuken	Kookfornuis met 4 pitten 2 lage branders Ijskast Diepvriezer Geen kook- of eetmateriaal
3	Berging	
4	Dagzaal	2 zalen
5	Sanitair	Kleedruimte met wastafel
6	Sanitair	Doucheruimte met 7 douchekoppen 1 aparte douche met 1 douchekop Beide voorzien van kleedruimte
7	Sanitair	3 damestoiletten 2 herentoiletten Wastafel in gang naar sanitaire ruimtes
8	Sanitair	Badkamer en toilet

GRONDPLAN GIDSENLOKAAL NELE



Nr	Ruimte (verdieping)	Info over de ruimte
1	Dagzaal	4 lokalen
2	Sanitair	2 toiletten met lavabo