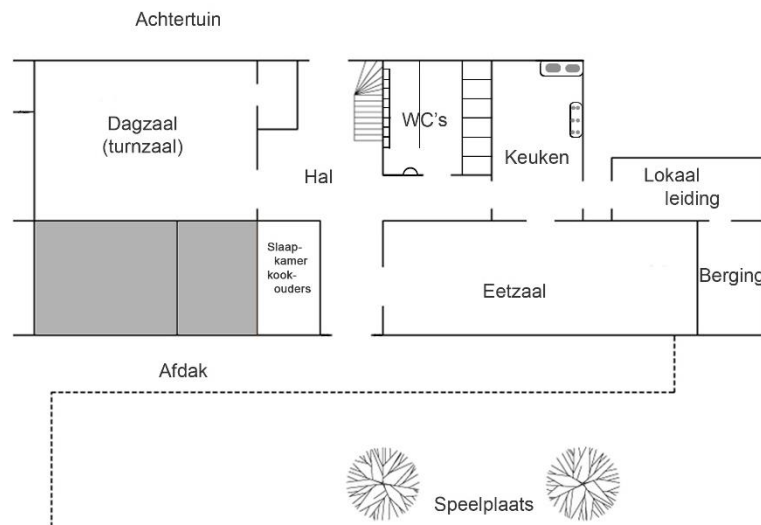


# GRONDPLAN TER LOO

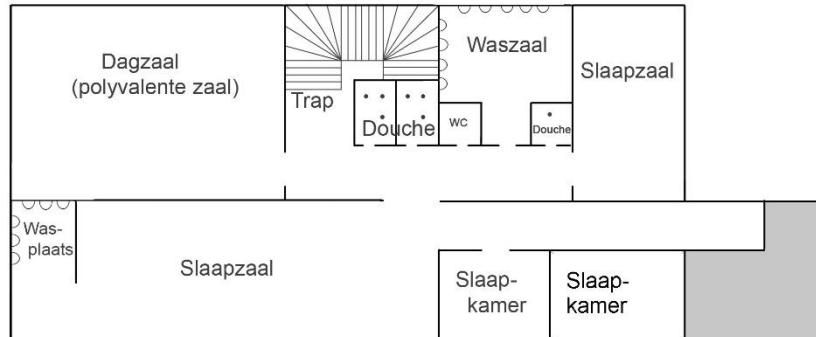
## Gelijkvloers



Nr	Ruimte	Info over de ruimte
	Keuken	<ul style="list-style-type: none"> <li>1 kookfornuis met 4 bekkens en oven</li> <li>2 lage branders</li> <li>1 frietketel van 15l</li> <li>4 diepvriezers</li> <li>5 koelkasten</li> <li>1 microgolfoven</li> <li>Aparte werkplaats met wasbak voor groentenbehandeling</li> </ul>
	Dagzaal	Turnzaal met klimrekken
	Eetzaal	Ingericht voor 100 personen
	Sanitair	<ul style="list-style-type: none"> <li>9 wc's</li> <li>2 urinoirs</li> </ul>

# GRONDPLAN TER LOO

## 1ste Verdieping



Nr	Ruimte	Info over de ruimte
	Wasplaats	1 met 10 wasbakjes
	Sanitair	2 douches met 6 douchekoppen
	Slaapzaal	1 met 19 stapelbedden 1 met 10 stapelbedden 2 aparte kamers met ieder 3 stapelbedden
	Dagzaal	Polyvalente ruimte