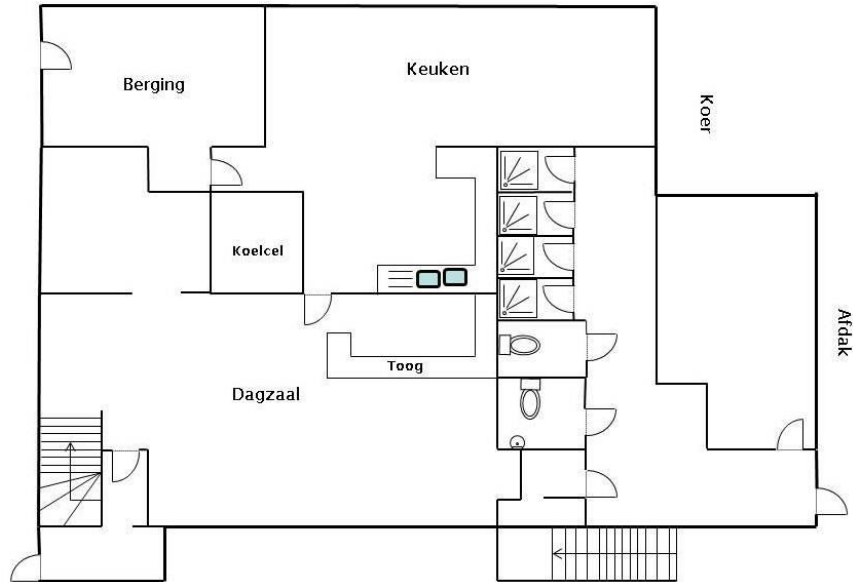


# GRONDPLAN DOMEIN BEVERDONK - DE SCHILDPADHOEVE

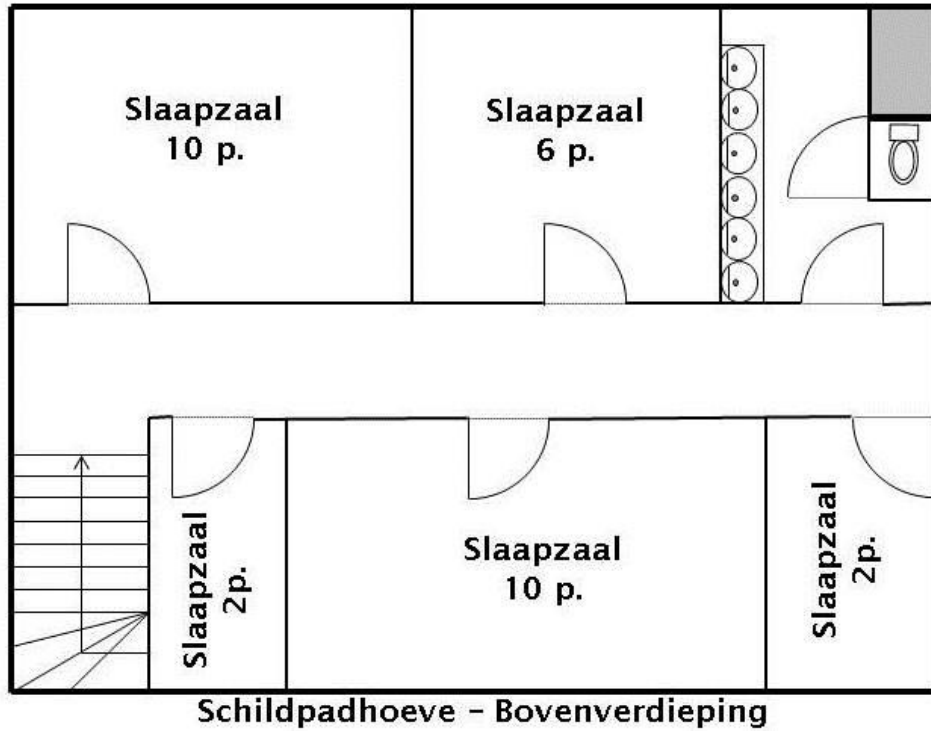
## Hoofdgebouw



Nr	Ruimte (gelijkvloers)	Info over de ruimte
	Refter	90 m <sup>2</sup>
	Dagzaal	Met tafels en stoelen
	Keuken	Afwasbak Koelcel Diepvriezer 650l Stoom- en heteluchtoven Gasfornuis met 6 pitten 3 lage branders Friteuse Bain-Marie Percolator 120 koppen Potten, pannen, bestek en klein keukenuitrusting zijn aanwezig Wasmachine Droogkast
	Sanitair	4 douches 2 toiletten

# GRONDPLAN DOMEIN BEVERDONK - DE SCHILDPADHOEVE

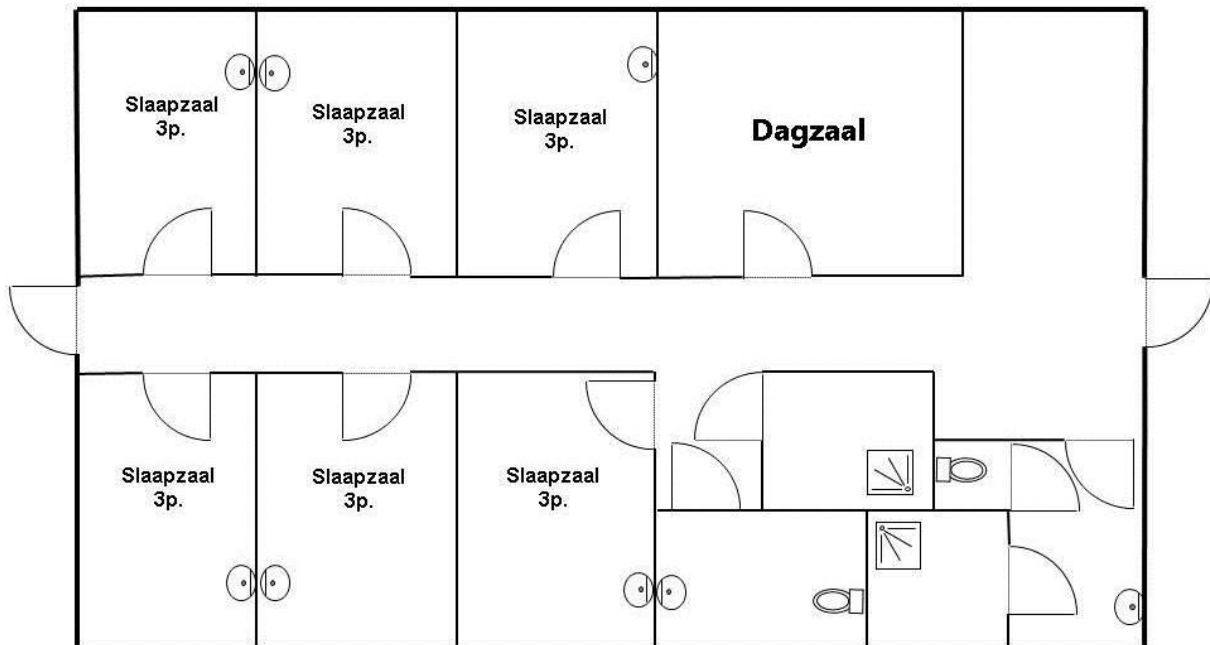
## Hoofdgebouw



Nr	Ruimte (verdieping)	Info over de ruimte
	Slaapruimtes	2 slaapzalen voor 10 personen 2 slaapkamers voor 2 personen 1 slaapkamer voor 6 personen
	Sanitair	1 toilet wasplaats

# GRONDPLAN DOMEIN BEVERDONK - DE SCHILDPADHOEVE

## Bijgebouw



Schildpadhoeve - Bijgebouw

Nr	Ruimte	Info over de ruimte
	Slaapruimtes	6 slaapkamers voor 3 personen
	Dagzaal	1 ruimte
	Sanitair	2 douches, waarvan 1 toegankelijk 2 toiletten, waarvan 1 toegankelijk Lavabo op de kamer