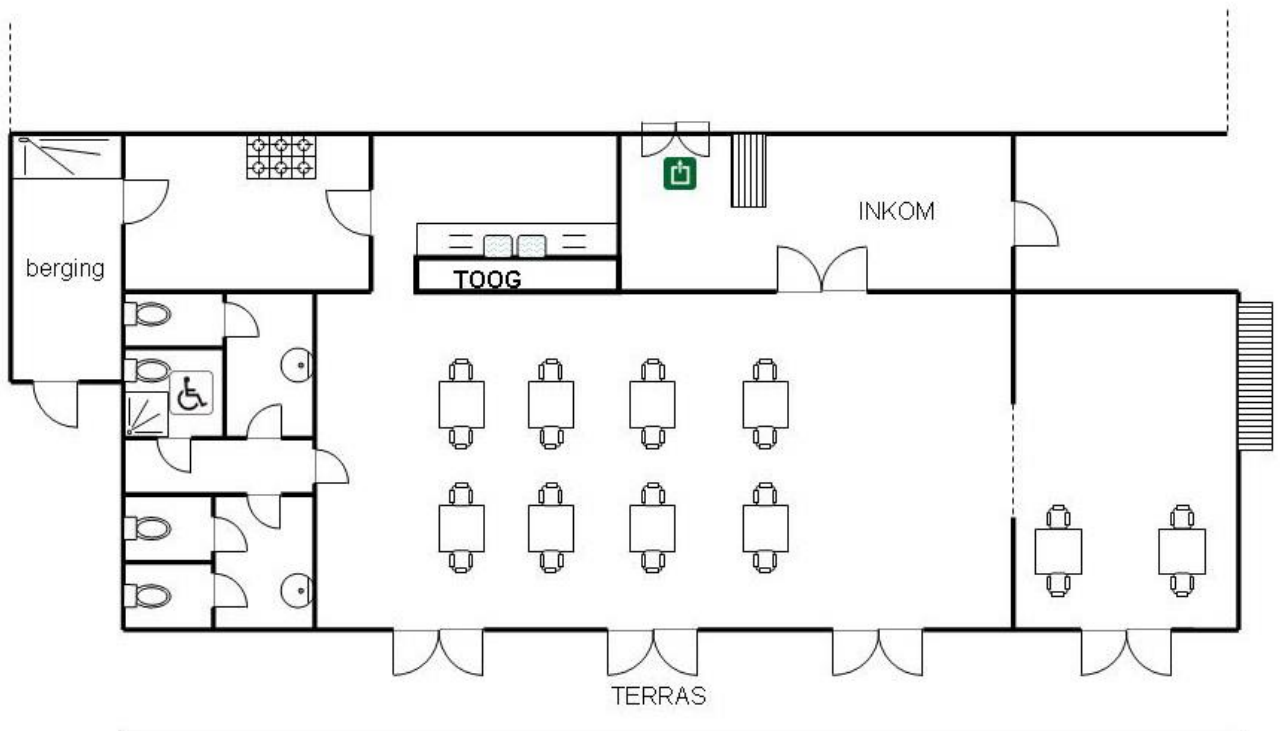
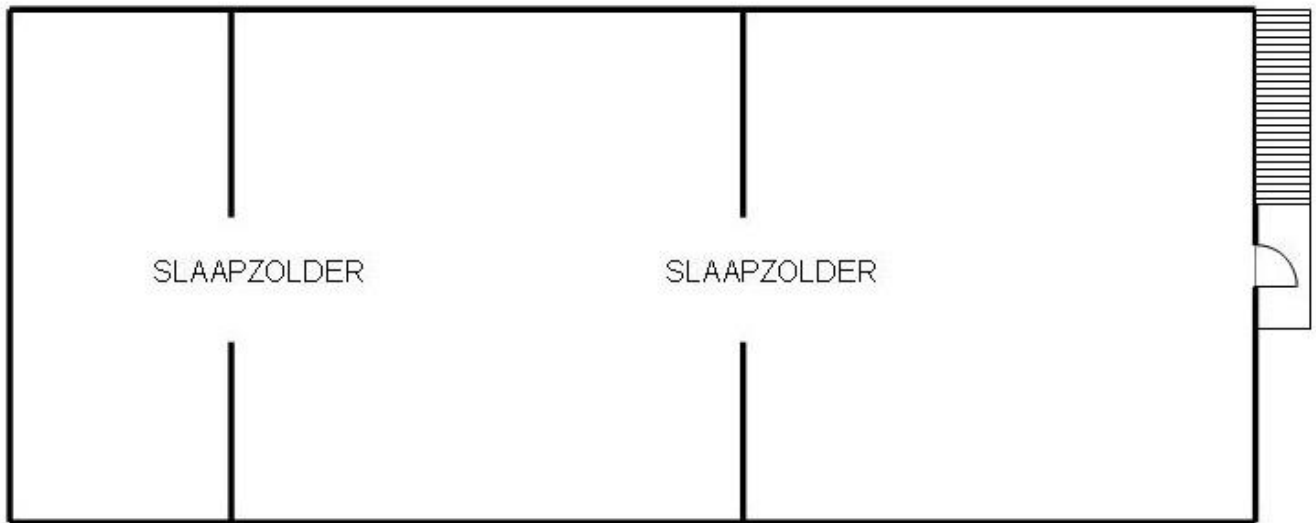


GRONDPLAN 'T CHIROPAKSKEN



Nr	Ruimte (gelijkvloers)	Info over de ruimte
	Zaal	Polyvalente zaal met toog en (leiders) lokaaltje
	Keuken	Volledig ingericht met keukenmateriaal voor 60 personen
	Sanitair	4 toiletten waarvan 1 beperkt toegankelijk voor personen in een rolwagen Urinoirs 2 x 3 douchekoppen, waarvan 1 ruimte toegankelijk voor mensen in een rolwagen

GRONDPLAN 'T CHIROPAKSKEN



Nr	Ruimte (verdieping)	Info over de ruimte
	Slaapruimtes	2 grote en 1 kleine ruimte
	Sanitair	1 toilet