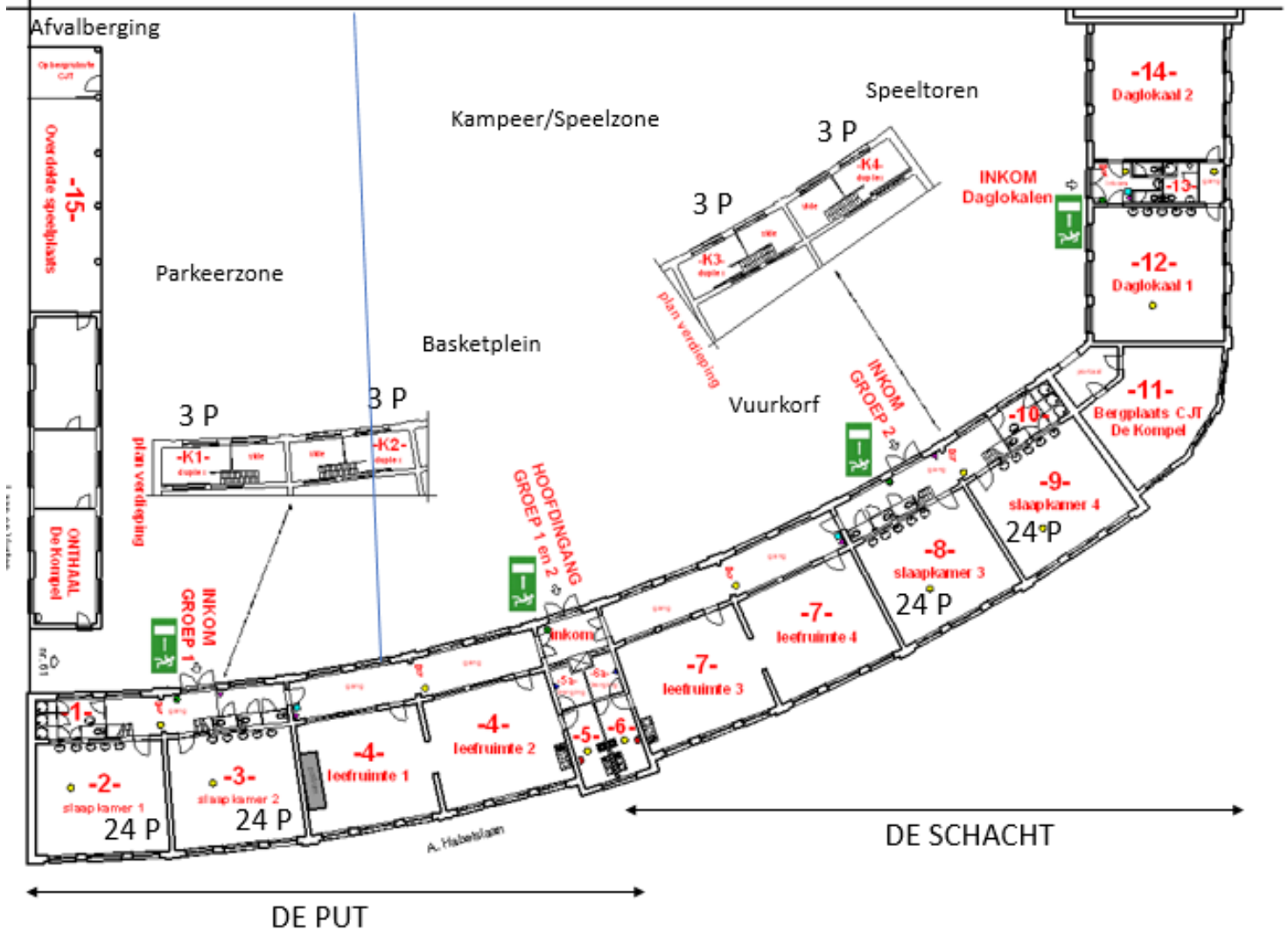


# GRONDPLAN DE KOMPEL – DE PUT



Nr	Ruimte (gelijkvloers)	Info over de ruimte
1	Sanitair	3 douches 1 toilet Op de gang zijn nog 3 toiletten
2 & 3	Slaapruijnte	2 zalen voor telkens 24 personen
4	Eet-dagzaal	2 x 56 m <sup>2</sup> ; 1 met podium
5	Keuken	Kookfornuis Oven
5a	Berging	5 m <sup>2</sup> Koelkast Diepvriezer

## GRONDPLAN DE KOMPEL – DE PUT

Nr	Ruimte (verdieping)	Info over de ruimte
K1 & K2	Slaapruimte	2 kamers met 1 stapelbed en één gewoon bed

Nr	Ruimte	Info over de ruimte
13	Sanitair	Extra badkamer voor kookouders met 1 douche en 1 toilet
12	Dagzaal	Extra lokaal van 69 m <sup>2</sup>