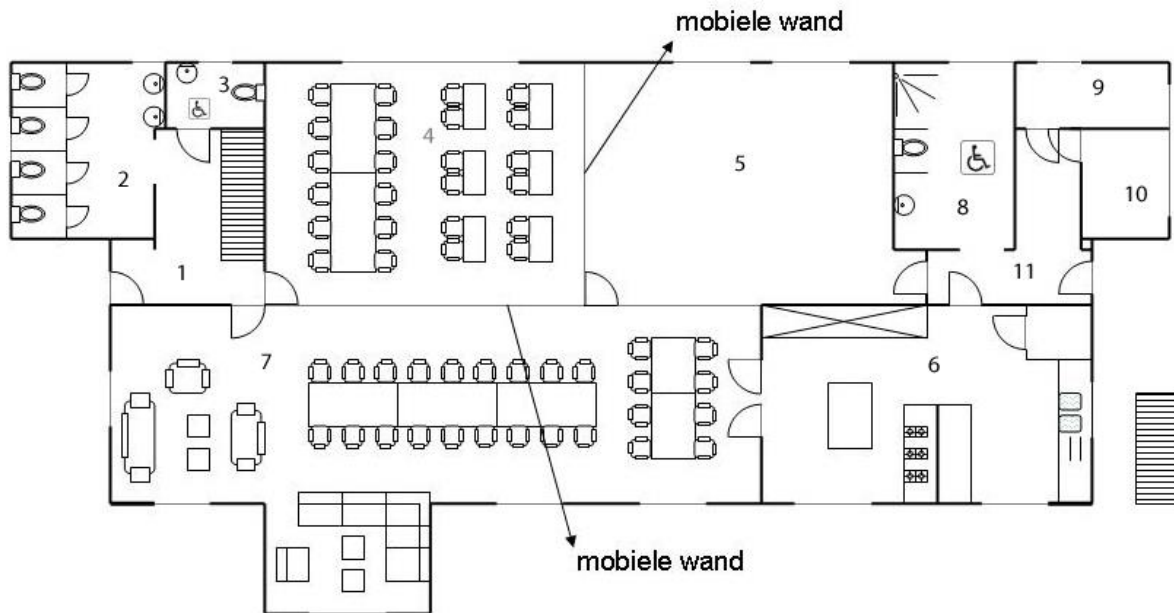
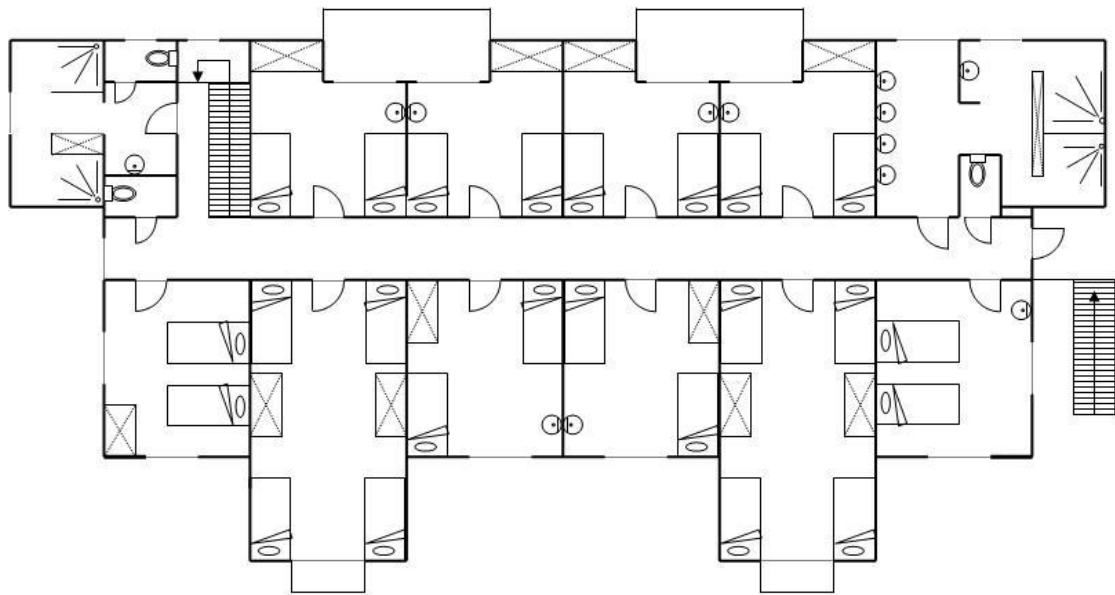


GRONDPLAN DOMEIN LES POMMIERS – DE SLIKKE



Nr	Ruimte (gelijkvloers)	Info over de ruimte
1	Inkom	Toegang tot sanitair en trap naar de eerste verdieping
2-3	Sanitaire ruimte	4 toiletten 1 toilet voor personen met een handicap
4	Daglokaal	Met tafels en stoelen (38 m ²)
5	Daglokaal	35 m ²
6	Keuken	Gasfornuis met 6 pitten Aanrecht Frigo Diepvriezer Werktafel Zij, beschikbaar en moeten op voorhand aangevraagd worden: Koffiezet Klein keukenmateriaal Oven Friteuse
7	Leefruimte	Met zithoek (64 m ²)
8	Sanitair	Douche Toilet en lavabo aangepast aan personen met een handicap
9	Berging	
10	Stookruimte	
11	Inkom	

GRONDPLAN DOMEIN LES POMMIERS – DE SLIKKE



Nr	Ruimte (verdieping)	Info over de ruimte
	Slaapruimtes	6 kamers voor 4 personen met lavabo 1 kamer voor 2 personen met lavabo 1 kamer voor 3 personen met lavabo 2 kamers voor 8 personen Dekens en kussens aanwezig
	Sanitaire ruimtes	Ruimte 1: 2 toiletten, 1 lavabo, 4 douches Ruimte 2: 1 toilet, 5 lavabo's, 4 douches