



DOK 27

8311

Dok 27 is de naam van het nieuw lokaal van Zeescouts Jan Bart uit Harelbeke. Dit unieke lokaal is opgebouwd uit zeecontainers en ligt vlak bij het Provinciaal Domein De Gavers. Je kan er terecht met 32 personen. Er is 1 grote binnenruimte, een keuken en slaapkamers met bedden.

BEZICHTIGING

-  Hendrick Plaetinck
-  Stasegemsesteenweg 27
8530 Harelbeke
-  0496/56.08.13
-  huurdok27@zeescoutsjanbart.be
-  <https://www.youtube.com/watch?v=XpGJIYQfhL0&>


ADRES HUIS

Stasegemsesteenweg 27
8530 Harelbeke






Centrum voor Jeugdtoerisme vzw

TECHNISCHE GEGEVENS: Erkenning Toerisme Vlaanderen: B

	7-8	9-6		7-8	9-6
Aantal personen binnen	32	32	Kampvuur	✗	✗
Aantal personen in tenten	0	0	Energie (kosten)	exclusief	
Totaal aantal personen	32	32	BBQ	Neen	
Gebouw (aantal)	1	1		Neen	
Slaapzalen	3	3	Terrein		
Bedden	32	32	Gras	130 m ²	
Eetzaal	1	1	Verhard		
Dagzaal	1	1	Bos	Op 400 m is er een speelbos	
Douchekoppen	3	3	Extra's:		
Kranen	2	2	De dagzaal kan op aanvraag bemeubeld worden met tafels. Er mag buiten een klein sfeervuurtje gemaakt worden in de daartoe voorziene vuurplaats. Volpension kan eventueel via een traiteur. Tenten kunnen enkel bijgezet worden na afspraak met de verantwoordelijke.		
Toiletten	2	2			
Borden	Ja	Ja			
Potten	Ja	Ja			
Klein keukenmateriaal	Ja	Ja			
Bestek	Ja	Ja			

LEGENDE

Type B	Eenvoudig kamphuis met bedden, minstens 2 afgescheiden douches, ingerichte keuken
7-8	juli - augustus
9-6	september - juni
Totaal	Het totaal aantal personen, is het maximaal aantal toegelaten personen op het terrein (gebouw + tentengrond).
Klein keukenmateriaal	Materiaal zoals kleine en grote keukenmessen, kurkentrekker, blikopener, rasp, zeef, mixer...
	Toegankelijk voor rolwagens
	Kampvuur toegestaan
	Kampvuur niet toegestaan

BOSGEBRUIK

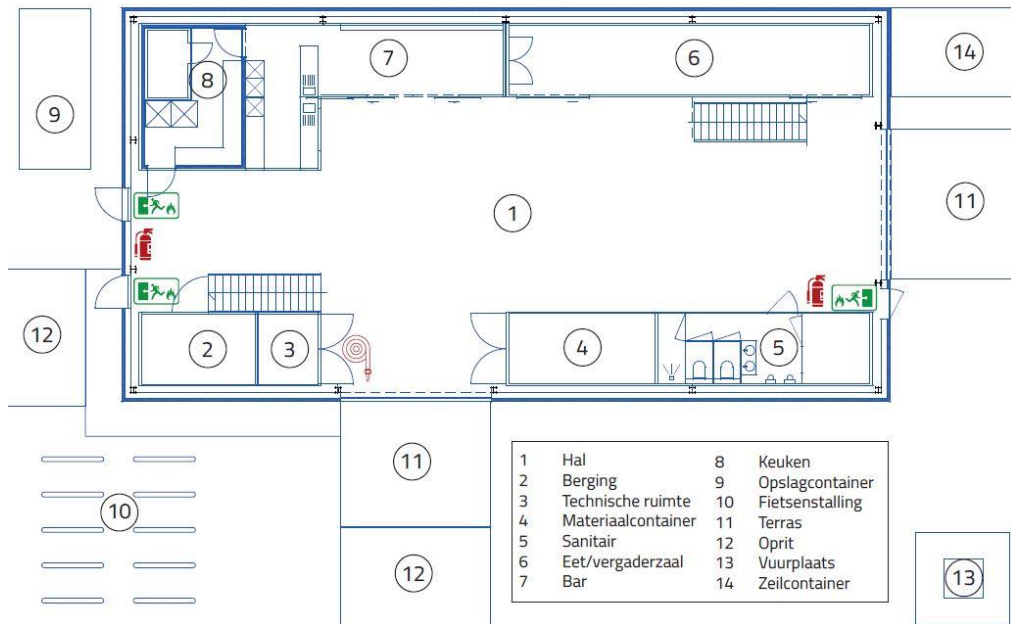
- in openbare bossen mag je op de paden wandelen, tenzij ze afgesloten zijn
- in privébossen mag je wandelen na toestemming van de eigenaar
- in speelzones mag je van de paden afwijken
- buiten de speelzones mag je enkel van de paden afwijken na toestemming van de woudmeester (openbare bossen) of van de eigenaar (privébossen).



Woudmeester provincie West-Vlaanderen
Zandstraat 255 bus 3
8200 Sint-Andries-Brugge
www.bosspel.be

Diederik Demon
Bijzondere veldwachter/Beheerder de Gavers
Meersstraat 5
8530 Harelbeke
Diederik.demon@west-vlaanderen.be
www.west-vlaanderen.be/domeinen/gavers

DOK27 - benedenverdieping

**Toelichting grondplan****Nr Ruimte****Info over de ruimte****Keuken**

1 kookvuur (inductie) met 4 kookpunten
1 oven

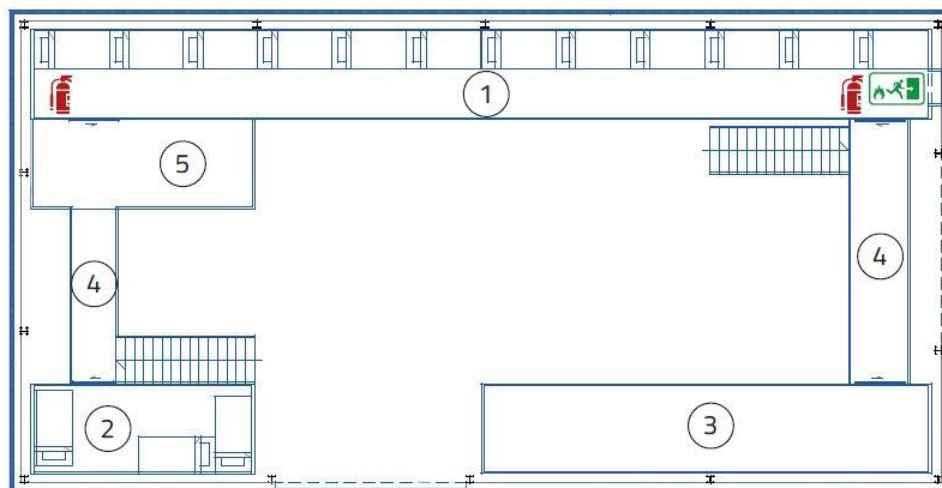
Eetruimte

2 koelkasten + 1 koelcel
Tafels en stoelen, 25m²

Sanitair

2 toiletten
2 urinoirs
3 douches
2 kraantjes

DOK27 - eerste verdiep



- | | |
|---|-----------------------|
| 1 | Grote slaapcontainer |
| 2 | Kleine slaapcontainer |
| 3 | Materiaalcontainer |
| 4 | Passerelle |
| 5 | Balkon |

Toelichting grondplan**Nr** **Ruimte****Info over de ruimte****Slaapkamers**

1 kamer met 6 bedden
 1 kamer met 24 bedden
 1 kamer met 2 bedden
 Geen dekens of hoofdkussens aanwezig

ABC VAN CJT

Dit is een basis huishoudelijk reglement, de uitbater kan je ter plaatse nog een uitgebreid huishoudelijk reglement bezorgen. Vraag er naar bij aankomst.

AANKOMST

Respecteer de uren van aankomst en vertrek. Controleer ook bij aankomst samen met de verantwoordelijke de meterstanden en eventuele schade.

ALGEMENE VOORWAARDEN

Neem 10 dagen voor aankomst contact op met de eigenaar. De lijst van alle deelnemers (naam, adres en geboortedatum) wordt op de eerste dag aan de huisverantwoordelijke bezorgd (tijdelijke verblijfsvergunning). Dit is verplicht voor iedereen!

AFVAL

In elk huis wordt afval gesorteerd. Vraag aan de verantwoordelijke wat de regels zijn en waar welk afval moet gedeponeerd worden.

BEDDEN

Iedereen brengt minstens 1 laken, kussen en kussensloop en een slaapzak mee.

ENERGIE

De energie wordt via een forfait per dag afgerekend aan het eind van het verblijf. Let er op dat je geen deuren of ramen laat openstaan als de verwarming aan staat.

EXTRA KOSTEN

Te vragen bij de huisverantwoordelijke.

FEESTEN

De huizen hebben geen vergunning om (doop-, communie,..) feesten te laten doorgaan. Indien de eigenaar of beheerder merkt dat er toch een feest doorgaat, kan hij eisen dat de groep het gebouw verlaat zonder enige vorm van compensatie voor de groep.

HUISDIEREN

Huisdieren zijn niet toegelaten.

KAMPVUUR

Er mag buiten een klein sfeervuurtje gehouden worden in de daartoe voorziene vuurplaats.

LAWAAI

Respecteer de stilte voor 8u en na 22u. Je wordt ook niet graag gestoord in je slaap door luidruchtige mensen. **Er mag zowel overdag als 's nachts geen luide muziek gedraaid worden. Het is verboden om het Provinciaal Recreatie- en Natuurcentrum de Gavers te betreden na zonsondergang en voor zonsopgang.**

PLAKKEN OF PRIKKEN

Plakband is nergens toegelaten. Er is voldoende materiaal aanwezig om met magneten (ook aanwezig) dingen op te hangen.

ROKEN

Roken in de huizen is niet toegestaan.

SCHOONMAAK

Het huis moet na het verblijf grondig geïetst worden. Dan krijg je al een groter deel van je waarborg terug. Keuken- en badhanddoeken moeten zelf meegebracht worden, alsook poetsmateriaal en toiletpapier.

STUDENTEN

Studenten worden geacht zich ook te houden aan de regels van het huis. Cantussen, ontgroeningen en feesten zijn niet toegestaan. Indien de eigenaar of de beheerder merkt dat dit toch gedaan wordt, kan hij eisen dat de groep het gebouw verlaat zonder enige vorm van compensatie. Dit geldt ook bij vandalisme.

VERTREK

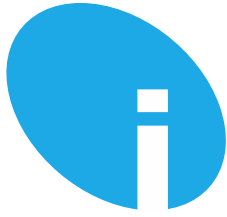
Respecteer het uur van vertrek. Probeer dus in te schatten hoeveel tijd je nodig hebt om je bagage te maken, alles op te ruimen en te poetsen.

WAARBORG

De waarborg moet op voorhand overgeschreven worden. Het bedrag en het rekeningnummer kan je terugvinden op de website.

Dit centrum is aangesloten bij CJT Boekingscentrale.
Groepen uit het jeugdwerk hebben een aparte prijscategorie en kunnen 1 jaar vroeger reserveren.

Voor meer info kijk op www.cjt.be/boekingscentrale



Harelbeke ligt vlak bij Kortrijk en is gekend voor het Provinciaal Domein de Gavers.

TOERISME

Harelbeke

Dienst Toerisme
Marktstraat 29
8530 Harelbeke
www.harelbeke.be/toerisme

Kortrijk

Dienst voor Toerisme
Begijnhofpark
8500 Kortrijk
www.toerismekortrik.be

RECREATIE

RECREATIEDOMEINEN

De Gavers» 0,5 km
Bezoekerscentrum
Eikenstraat 131
8530 Harelbeke
www.west-vlaanderen.be/domeinen/gavers

ZWEMBADEN

De Gavers
Openluchtwembad

In de omgeving:
www.harelbeke/vrijetijd/sport

SPORTACCOMMODATIE

Sportdienst Harelbeke
Stasegemsestwg 21
8530 Harelbeke
056/73.34.60
www.harelbeke.be/sport

NATUUR

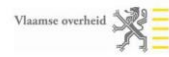
De Gavers» 0,5 km

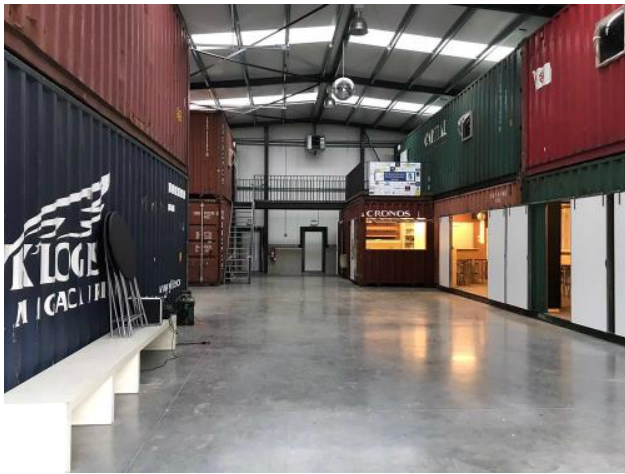
Bezoekerscentrum
Eikenstraat 131
8530 Harelbeke
www.west-vlaanderen.be/domeinen/gavers



Deze brochure werd laatst aangepast op 3-5-2022

Met de steun van:





Reserveren: Centrum voor Jeugdtoerisme vzw - Bergstraat 19, 9820 Merelbeke - +32.9/210.57.70 - cjt@cjt.be

