

Sonneheem (Chiro Jong Leven) Nijlen

Het Sonneheem is een nieuwbouw in het hartje van de Noorderkempen, op 300 meter van de dorpskern. Het heeft een maximumcapaciteit van 100 personen waarvan maximum 75 personen kunnen overnachten in het gebouw. Voor het verblijf van maximaal 25 extra personen kan er gebruik gemaakt worden van het tentenplein. Je beschikt over een groot verhard plein, en een groot grasveld. In de onmiddellijke omgeving zijn er 2 parken met speeltuin, voetbalveld, ... Een speelbos bevindt zich op wandelafstand.

Rector De Ramstraat 52b
2650 Nijlen

✉ sonneheem@gmail.com
🌐 www.chirojongleven.be

Toegankelijkheidsinfo

Toegangspad, ingang en onthaal

Een verhard pad brengt je naar de ingang. Met de auto kan je voorrijden tot die verharding, waar je ook een aangepaste parkeerplek vindt. De ingang zelf is vlot toegankelijk.

Looproutes en niveaoverschillen

De belangrijkste ruimtes liggen op de benedenverdieping en zijn vlot bereikbaar.

Eetzaal / multifunctionele ruimte

Er is voldoende circulatieruimte en een onderrijdbare tafel is aanwezig.

Gemeenschappelijk toilet

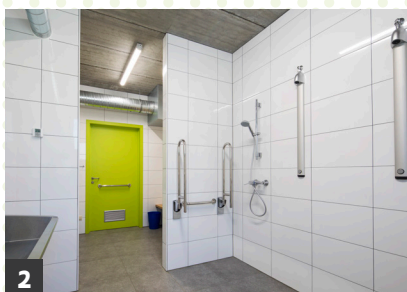
Het gemeenschappelijk aangepast toilet heeft voldoende ruimte en beugels.

Slaapkamer en sanitair blok / badkamer

1 lokaal op de benedenverdieping kan gebruikt worden als toegankelijke slaapruiimte, met 2 toegankelijke slaapplekken. Er zijn geen bedden. Er is een inrijdbare douche met zitje, beugels en voldoende ruimte. Ook een onderrijdbare wastafel werd voorzien.

Extra

De indeling van het gebouw zorgt voor goede geleidelijnen. Visuele contrasten zijn grotendeels aanwezig. Er is geen tapijt en er worden geen stoffen bekledingen gebruikt.



2



3