

# Jeugdlokaal 'De Oepites'

Adres: Hofbouwstraat 2B  
9930 Zomergem



## Beschrijving

Nieuw gebouw sinds 2013. Achter het gebouw is er een grasplein gelegen en begin 2014 werd er een speelheuvel aangelegd. De Oepites is gelegen in een rustige omgeving vlakbij het centrum van Zomergem. Er is een grote speelzaal van 86 m<sup>2</sup>, vier kleinere lokalen (drie op het gelijkvloers en één op de bovenverdieping), een keuken met doorgeefluik, douches en toilet.

## Contactpersonen

Daphne Ronca                      0465 33 86 29  
Saartje Van de Velde            0474 53 17 43

E-mail: [lokaal@ksa-oepites-zomergem.be](mailto:lokaal@ksa-oepites-zomergem.be)

## Huurprijs

- Fuiven en andere commerciële activiteiten: €    300    per 24u.
- Niet-commerciële activiteiten:                      €    200    per 24u.
- Overnachtingen van jeugdgroeperingen:    €    100    per nacht.\*  
\* Voor groepen groter dan 25 personen wordt een toeslag van € 4 per extra persoon aangerekend.

## Waarborg

Bij elke verhuur wordt een waarborg van € 400 gevraagd. De terugbetaling gebeurt na het controleren van de gebruikte lokalen. Het verbruik (gas, water en elektriciteit) is niet inbegrepen in de huurprijs, maar wordt achteraf ingehouden op de waarborg.

## Uitgebreide beschrijving



= aanwezig



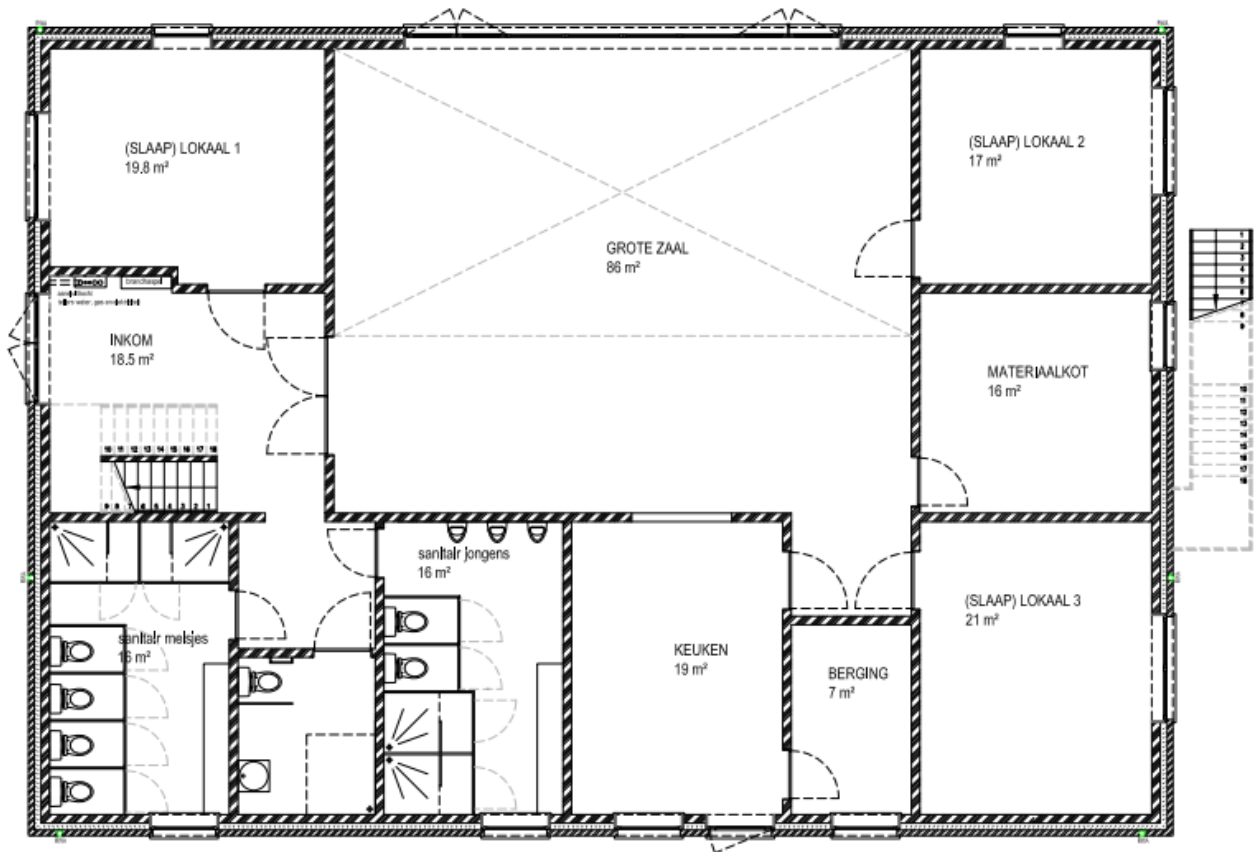
= niet aanwezig

- Beschikbare ruimten: grote zaal + vier slaapkamers.
- Twee extra kamers (geen slaapkamers) op de bovenverdieping kunnen verkregen worden in overleg met de verhuurder.
- Water: (niet inbegrepen in de huurprijs)
- Elektriciteit: (niet inbegrepen in de huurprijs)
- Verwarming: (aardgas) (niet inbegrepen in de huurprijs)
- Bedden:
- Sanitair: 4 douches, 6 toiletten, 3 urinoirs, 2 grote lavabo's + mindervaliden toilet en douche
- Keuken:   
(één gasvuur met vier platen, twee grote gasvuren, koelkast, diepvries)
- Potten en pannen:
- Borden en bestek:   
(122 grote platte borden, 71 kleine platte borden, 35 diepe borden, 31 koffietassen, 34 ondertassen, 16 plastic waterkannen, veel bestek).
- Glazen: (allerlei vormen en maten)
- Tafels en stoelen:   
15 kleine tafels (6 personen), 2 grote tafels (10 personen), 10 banken
- Toiletpapier:
- Keukenhanddoeken:
- Kuisproducten:
- Kuismateriaal: (veegborstels, schuurborstels, aftrekkers)
- Vuilniszakken: (niet inbegrepen in de huurprijs)
- Er zijn eventueel ook legertenten te huren die op het terrein kunnen geplaatst worden.

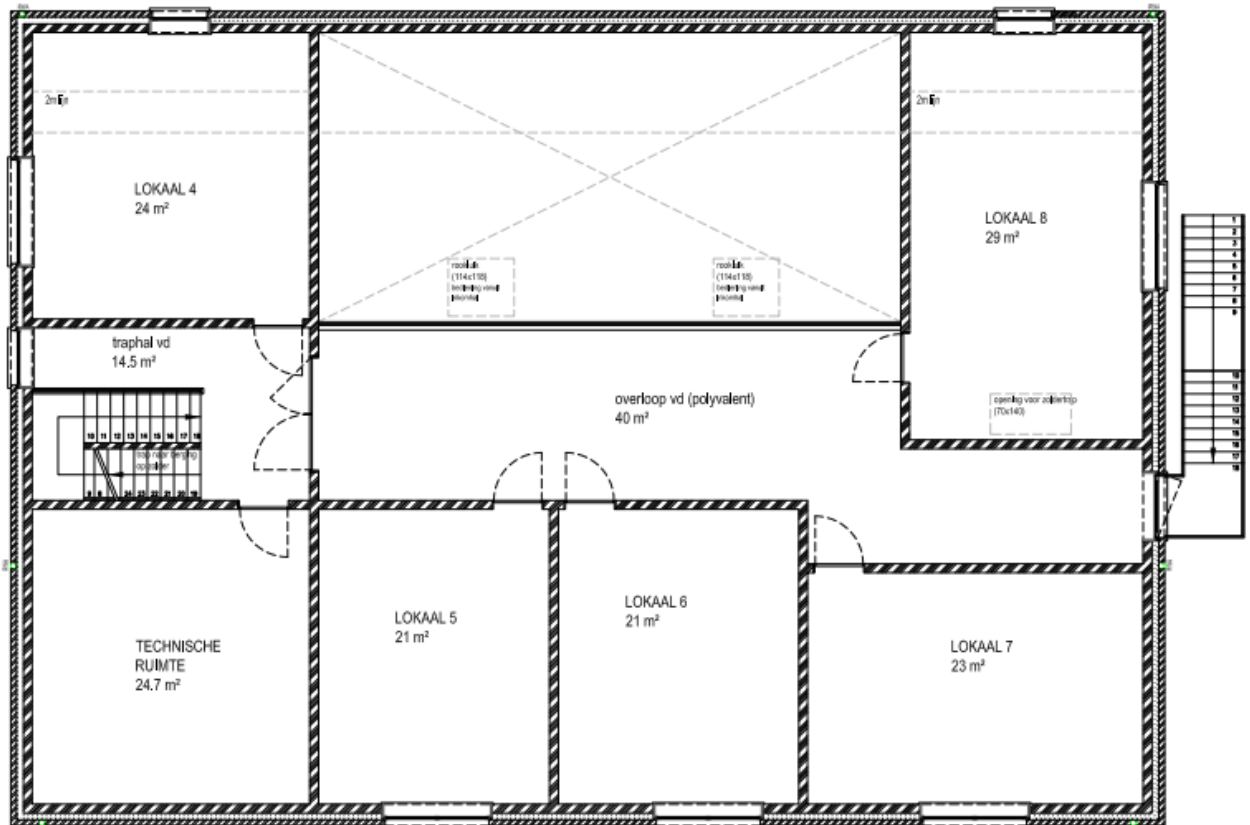
Afstanden tot het/de dichtstbijzijnde:

Bos	<p>Provinciaal Domein Het Leen, Eeklo</p> <p>* auto: 7,7 km – 15 minuten</p> <p>* fiets: 6,3 km – 20 minuten</p>
Sportveld	<p>Sportcentrum Den Boer, Zomergem</p> <p>* te voet: 350 m – 4 minuten</p>
Zwembad	<p>Sportcentrum Den Boer, Zomergem</p> <p>* te voet: 350 m – 4 minuten</p>
Dorpscentrum	<p>* te voet: 260 m – 3 minuten</p>
Winkels	<p>Superette Miki, Dreef</p> <p>* te voet: 260 m – 3 minuten</p> <p>Aldi, Motje</p> <p>* auto: 1,1 km – 3 minuten</p> <p>* te voet: 1,1 km – 13 minuten</p> <p>Smatch, Motje</p> <p>* auto: 1 km – 2 minuten</p> <p>* te voet: 1 km – 11 minuten</p> <p>Okay, Motje</p> <p>* auto: 900 m – 2 minuten</p> <p>* te voet: 900 m – 10 minuten</p>
Bakker	<p>Roose, Markt</p> <p>* te voet: 270 m – 4 minuten</p>
Apotheek	<p>Apotheek Vandenbossche, Markt</p> <p>* te voet: 240 m – 3 minuten</p>
Bushalte (bussen 65, 66, 67 richting Gent, Eeklo, Ursel)	<p>Zomergem Kerk</p> <p>* te voet: 270 m – 4 minuten</p> <p>Zomergem Dreef</p> <p>* te voet: 400 m – 5 minuten</p>
Treinstation	<p>Waarschoot</p> <p>* auto: 7,3 km – 12 minuten</p> <p>* fiets: 6,9 km – 20 minuten</p> <p>Aalter</p> <p>* auto: 10,2 km – 15 minuten</p> <p>* fiets: 12,9 km – 40 minuten</p> <p>Landegem</p> <p>* auto: 6,9 km – 10 minuten</p> <p>* fiets: 7,2 km – 22 minuten</p> <p>Eeklo</p> <p>* auto: 9,4 km – 12 minuten</p> <p>* fiets: 9,7 km – 30 minuten</p>
Stad	<p>Gent: 15 km (25 minuten met auto)</p> <p>Eeklo: 12 km (20 minuten met auto)</p>

## Plattegrond:



### GELIJKVLOERS



### VERDIEPING