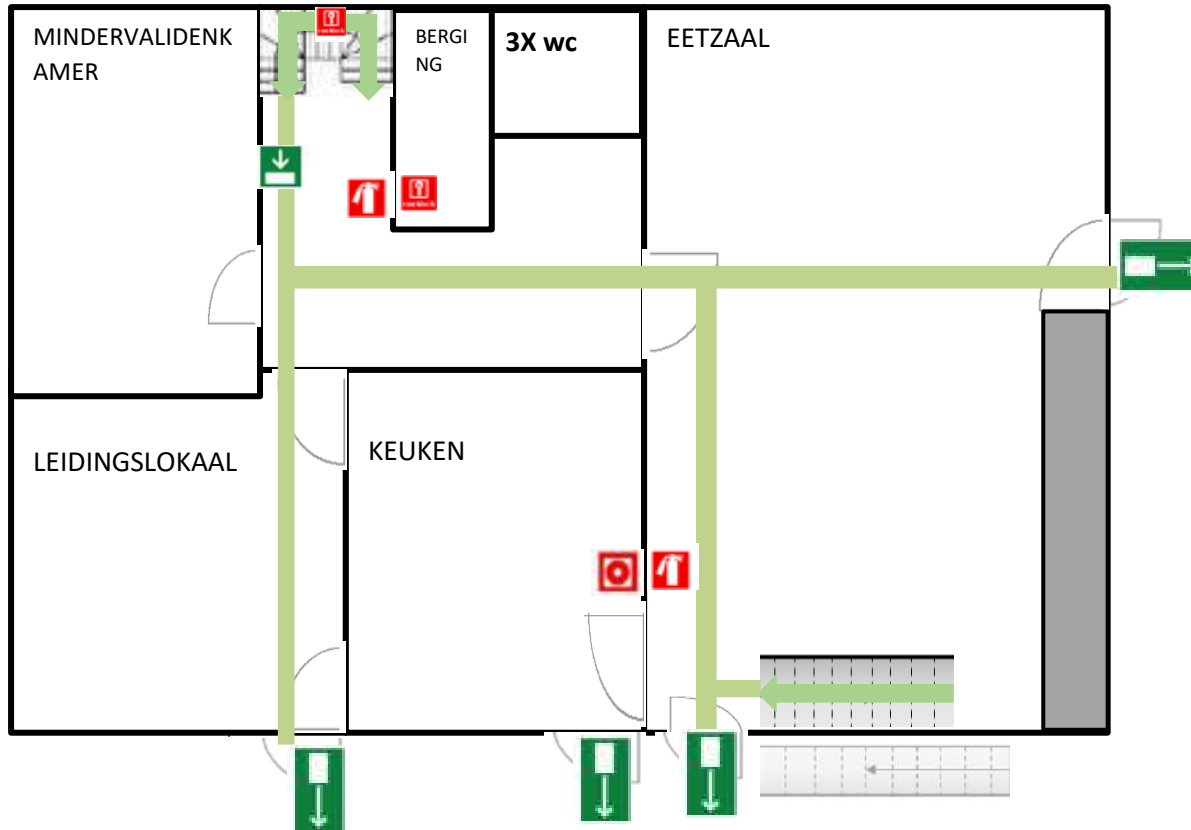


EVACUATIEPLAN - PLAN D'EVACUATION - EVAKUIERUNGSPLAN - EVACUATION PLAN



DE BELLE

verdieping 0

PLOKKERSHEEM- Douvieweg 16 - Watou

- | | |
|---------------|------------------------|
| brandmelder | ontrokkingsluik |
| sirene | blusdeken |
| brandcentrale | elektrisch verdeelbord |
| haspel | uitgang + nooduitgang |
| snelblusser | nooduitgang |

BIJ BRAND - EN CAS D'INCENDIE - BEI BRAND - IN CASE OF FIRE

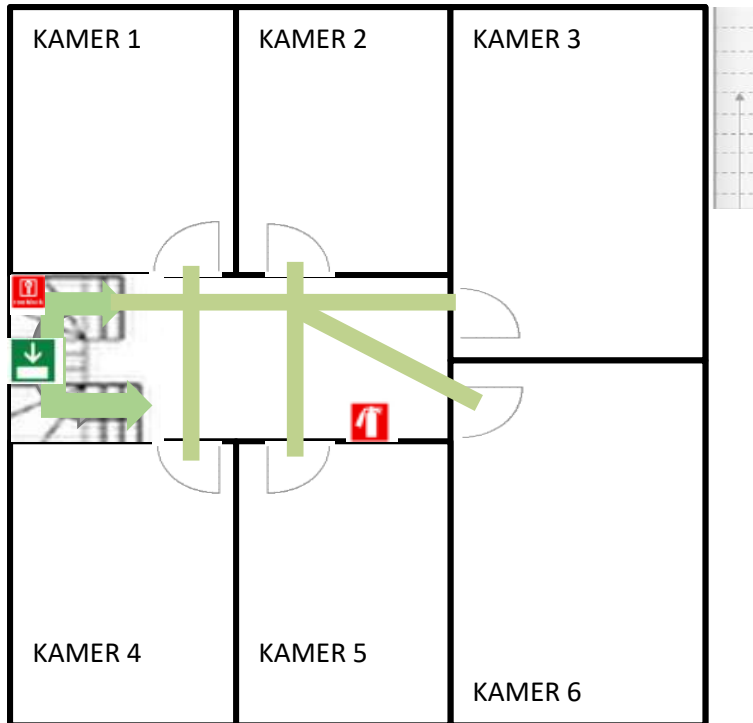
1. MELDEN AVERTIR MELDEN ALERT		druk de brandmelder in poussez l'avertisseur d'incendie auf dem Feuermelder drücken activate fire alarm
		bel nr. sonnez le n° ruf Nr. call nr.
		112

2. BLUSSEN ETEINDRE LÖSCHEN EXTINGUISH		haspel dévidoir Hospel hose reel		blusser extincteur Feuerlöscher extinguisher

RAMEN EN DEUREN SLUITEN - FERMEZ PORTES ET FENETRES - TURE UND FENSTER SCHLIESSEN - CLOSE DOORS AND WINDOWS

3. EVACUEREN EVAGUER EVAKUIREN EVACUATE		evacuatierroute voie d'évacuation Rettungsweg escape route
		trap escalier Treppe stairs
		richting nooduitgang direction sortie de secours Richtung Notausgang direction emergency exit
		verzamelplaats point de rassemblement Sammelstelle meeting point
		uitgang + nooduitgang sortie + sortie de secours Ausgang + Notausgang exit + emergency exit
		nooduitgang sortie de secours Notausgang emergency exit

EVACUATIEPLAN - PLAN D'EVACUATION - EVAKUIERUNGSPLAN - EVACUATION PLAN



DE BELLE

verdieping 1

PLOKKERSHEEM- Douvieweg 16 - Watou

- | | |
|---------------|------------------------|
| brandmelder | ontrokkingsluik |
| sirene | blusdeken |
| brandcentrale | elektrisch verdeelbord |
| haspel | uitgang + nooduitgang |
| snelblusser | nooduitgang |

BIJ BRAND - EN CAS D'INCENDIE - BEI BRAND - IN CASE OF FIRE

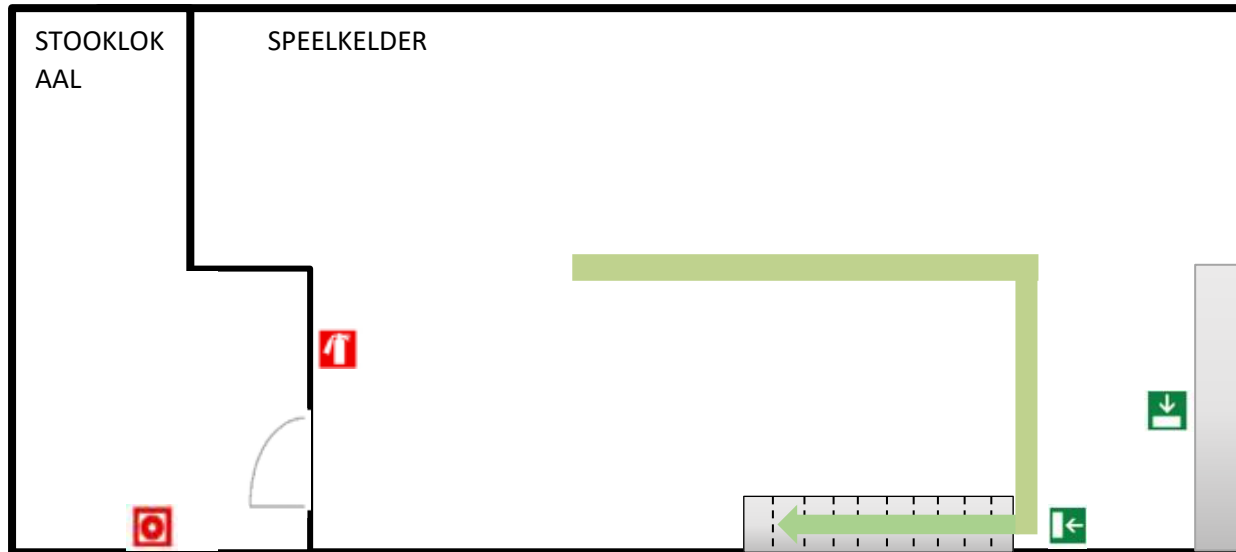
1. MELDEN AVERTIR MELDEN ALERT		druk de brandmelder in poussez l'avertisseur d'incendie auf dem Feuermelder drücken activate fire alarm
		bel nr. sonnez le n° ruf Nr. call nr.
		112

2. BLUSSEN ETEINDRE LÖSCHEN EXTINGUISH		haspel dévidoir Haspel hose reel		blusser extincteur Feuerlöscher extinguisher

RAMEN EN DEUREN SLUITEN - FERMEZ PORTES ET FENETRES - TURE UND FENSTER SCHLIESSEN - CLOSE DOORS AND WINDOWS

3. EVACUEREN EVAGUER EVAKUIREN EVACUATE		evacuatierroute voie d'évacuation Rettungsweg escape route
		trap escalier Treppe stairs
		richting nooduitgang direction sortie de secours Richtung Notausgang direction emergency exit
		verzamelplaats point de rassemblement Sammelstelle meeting point
		uitgang + nooduitgang sortie + sortie de secours Ausgang + Notausgang exit + emergency exit
		nooduitgang sortie de secours Notausgang emergency exit

EVACUATIEPLAN - PLAN D'EVACUATION - EVAKUIERUNGSPLAN - EVACUATION PLAN



DE BELLE

verdieping -1

PLOKKERSHEEM- Douvieweg 16 - Watou

- | | | | |
|--|---------------|--|------------------------|
| | brandmelder | | ontrotingsluik |
| | sirene | | blusdeken |
| | brandcentrale | | elektrisch verdeelbord |
| | haspel | | uitgang + nooduitgang |
| | snelblusser | | nooduitgang |

BIJ BRAND - EN CAS D'INCENDIE - BEI BRAND - IN CASE OF FIRE

1. MELDEN AVERTIR MELDEN ALERT		druk de brandmelder in poussez l'avertisseur d'incendie auf dem Feuermelder drücken activate fire alarm
		bel nr. sonnez le n° ruf Nr. call nr.
		112

2. BLUSSEN ETEINDRE LÖSCHEN EXTINGUISH		haspel dèvidoir Haspel hose reel		blusser extincteur Feuerlöscher extinguisher

RAMEN EN DEUREN SLUITEN - FERMEZ PORTES ET FENETRES - TURE UND FENSTER SCHLIESSEN - CLOSE DOORS AND WINDOWS

3. EVACUEREN EVACUER EVAKUIEREN EVACUATE		evacuatierroute voie d'évacuation Rettungsweg escape route
		trap escalier Treppe stairs
		richting nooduitgang direction sortie de secours Richtung Notausgang direction emergency exit
		verzamelplaats point de rassemblement Sammelstelle meeting point
		uitgang + nooduitgang sortie + sortie de secours Ausgang + Notausgang exit + emergency exit
		nooduitgang sortie de secours Notausgang emergency exit