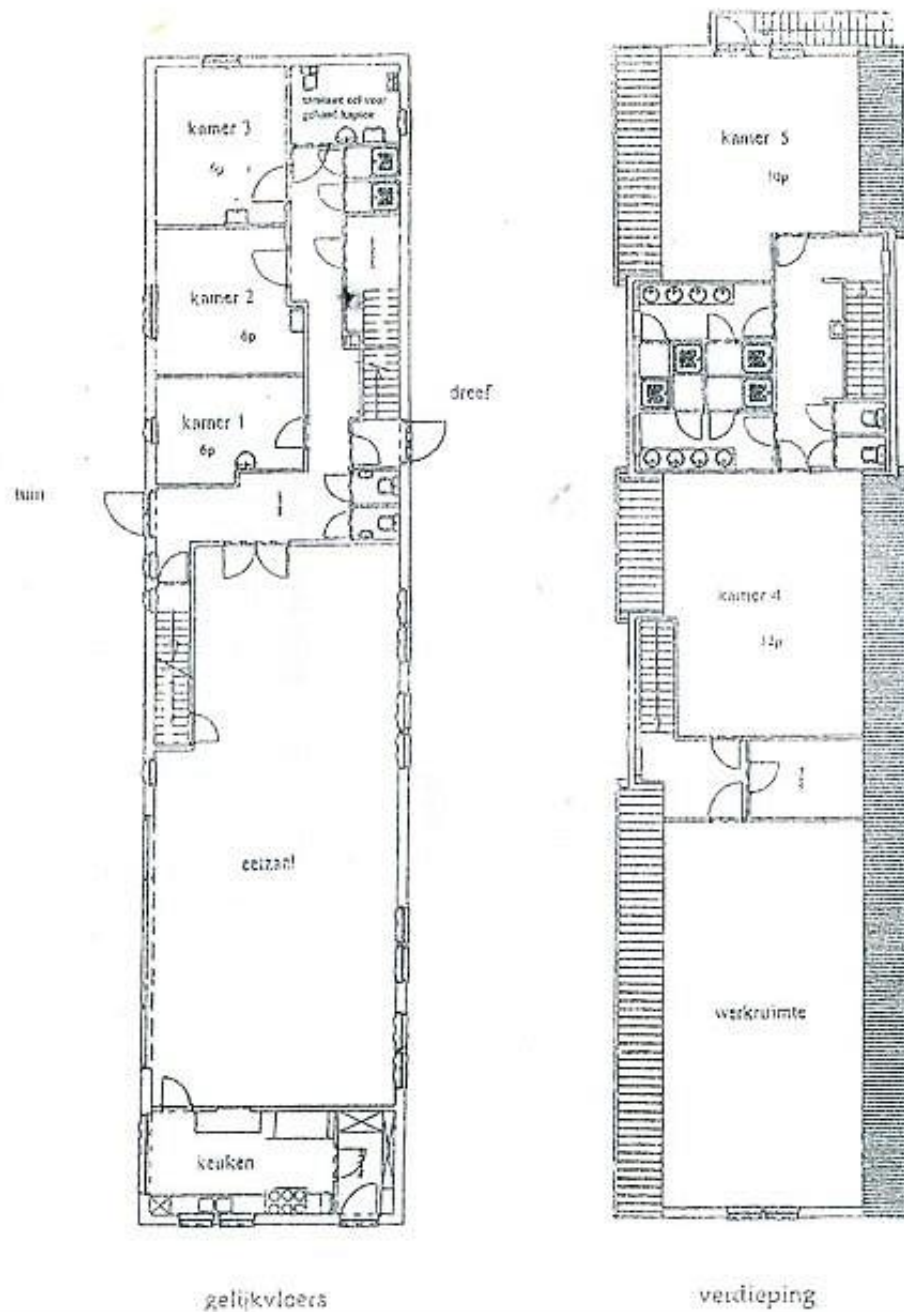


Grondplan Paviljoen



Paviljoen

Slaap- en werkruimtes worden ter beschikking gesteld naargelang de grootte, de samenstelling, de aard en de noden van de groep.

- kamer 1: 6 personen
3 stapelbedden
- kamer 2: 6 personen
3 stapelbedden
- kamer 3: 6 personen
3 stapelbedden
- kamer 4: 12 personen
4 stapelbedden
4 enkele bedden
- kamer 5: 10 personen
3 stapelbedden
4 enkele bedden